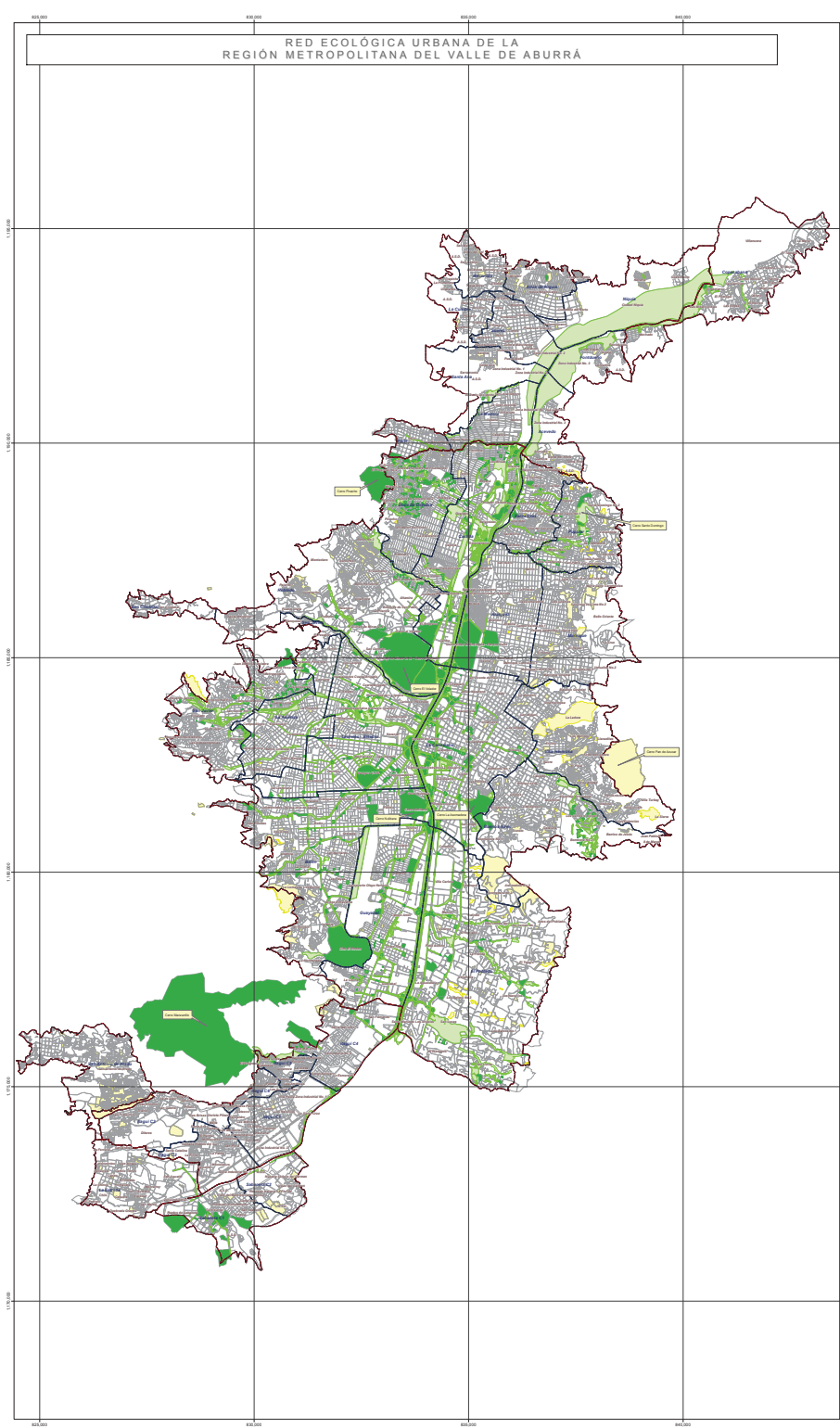
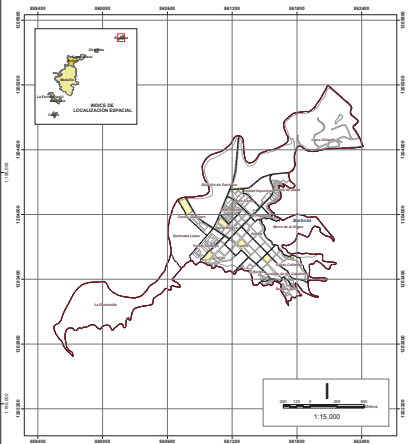


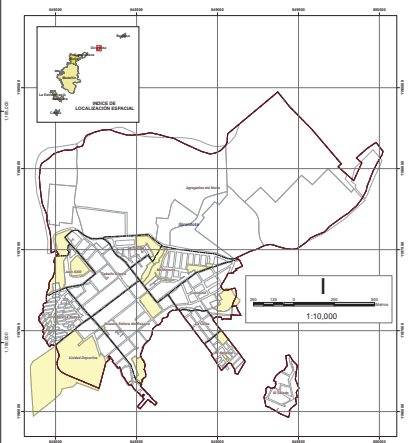
RED ECOLÓGICA URBANA DE LA
REGIÓN METROPOLITANA DEL VALLE DE ABURRÁ



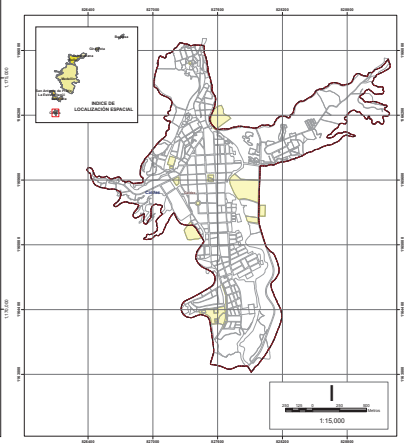
MUNICIPIO DE BARBOSA



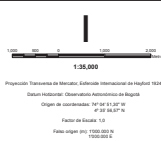
MUNICIPIO DE GIRARDOTA



MUNICIPIO DE CALDAS



AREA METROPOLITANA
DEL VALLE DE ABURRÁ



FUENTE DE INFORMACIÓN
- Área Metropolitana del Valle de Aburrá
- POT's Municipios
- Cartografía EPM
- Aereofotografías de la zona

CONVENCIONES
- Límite de Municipios
- Límite de Comunas
- Manzanas

LEYENDA TEMÁTICA

- Espacio Público Verde no Elemento de la Red
- Espacio Público Verde Nodo de la Red
- Espacio Público Verde Fragmento de la Red
- Espacio Público Verde Enlace de la Red

FORMULACIÓN DEL PLAN MAESTRO DE ZONAS VERDES DEL VALLE DE ABURRÁ	
Contenido: Red Ecológica Urbana de la Región Metropolitana del Valle de Aburrá	
Autor:	CONSORCIO CONCOL - AMVA
Fecha:	Agosto de 2008
Diseño:	CONCOL-AM
Aprobó:	AMVA
Índice:	M2_EL_0001_AM Numeración: 2-3